



La Société Publique de l'Agglomération Dunkerquoise est une SPLA regroupant les actionnaires suivants que sont: la Communauté Urbaine de Dunkerque, la ville de Bourbourg, la ville de Cappelle La Grande, la ville de Coudekerque-Branche, la ville de Grande Synthe et la ville de Gravelines.

Elle opère de façon privilégiée sur les opérations d'aménagement et de construction ainsi que sur des missions connexes au développement de ces opérations.

# Écopark du Banc Vert à Dunkerque

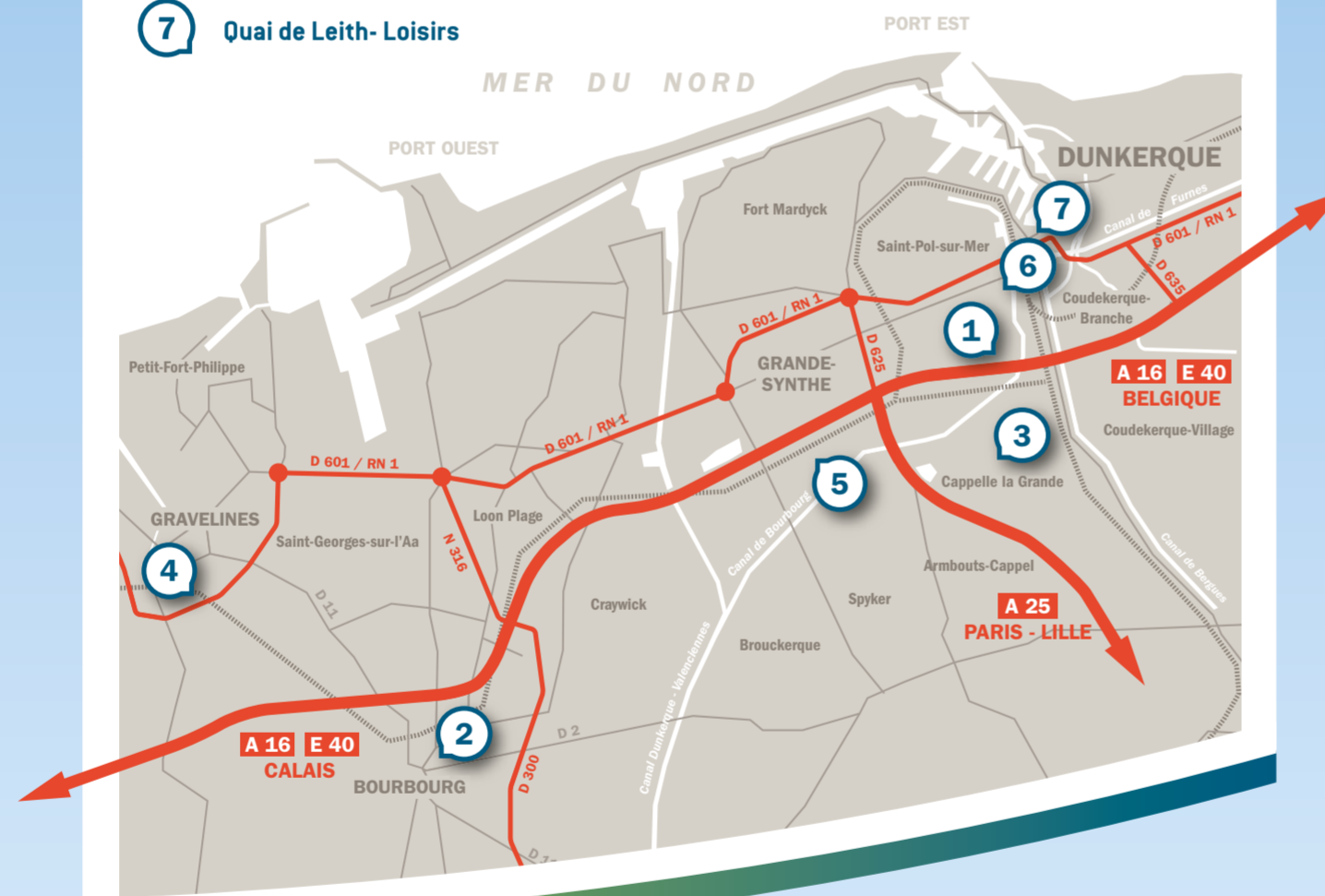
- 1 Écopark du Banc Vert
- 2 Agropark
- 3 Grande Porte
- 4 Guindal
- 5 Repdyck
- 6 Toiles et Bâches
- 7 Quai de Leith- Loisirs

## Contacts

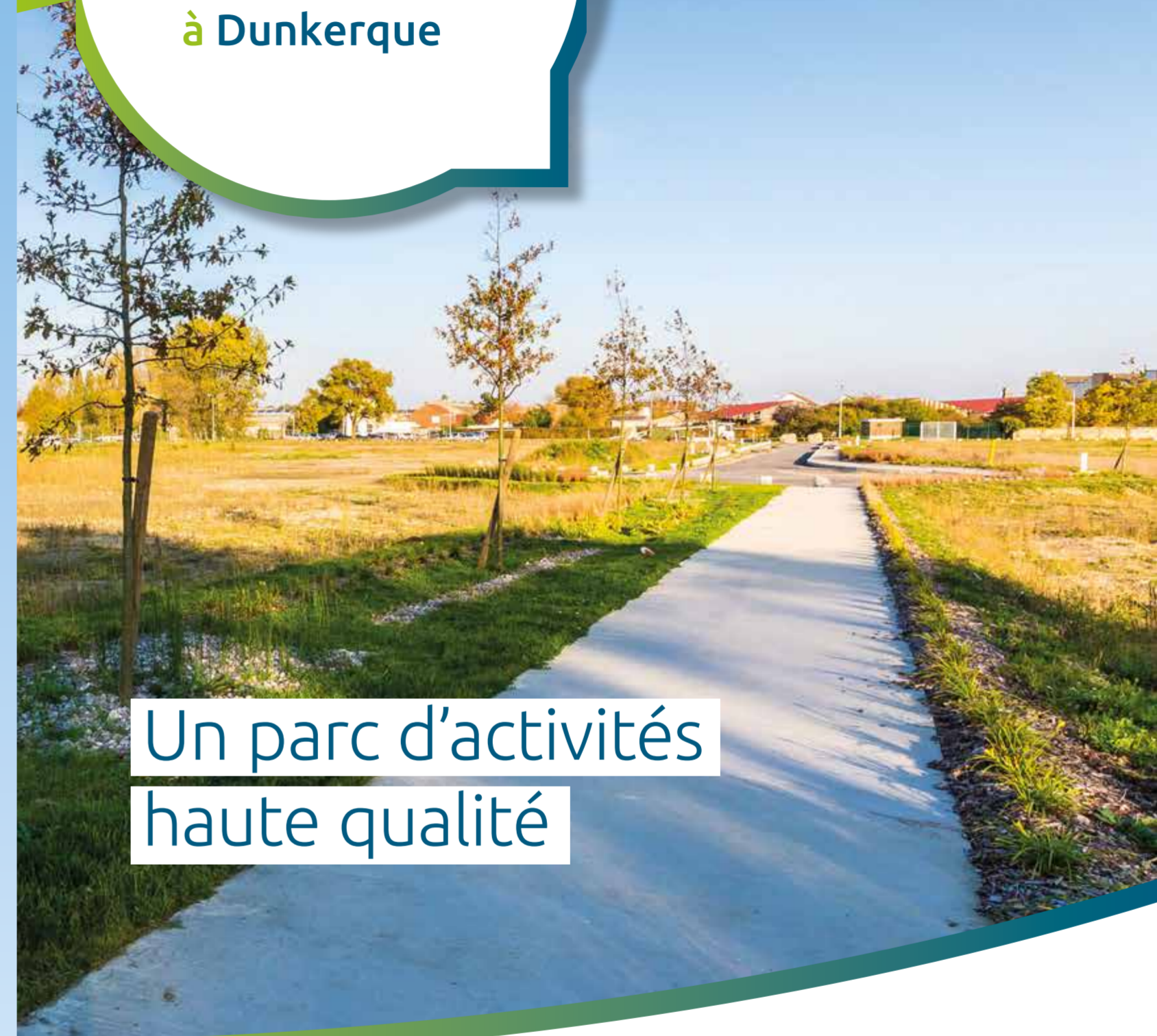
**SPAD** : Société Publique de l'Agglomération Dunkerquoise  
76 rue de l'Amiral de Ruyter, 59 140 Dunkerque  
Tél. : 03 28 63 84 10 - Fax : 03 28 65 04 07  
Email : accueil@s3d-spad.fr

**Dunkerque Promotion**  
Bâtiment Le Remorquage, 2508 route de l'écluse  
Trystram, 59 140 Dunkerque  
Tél. : 03 28 22 64 40  
Email : dkpromotion@dunkerquepromotion.org

**CUD** : Communauté Urbaine de Dunkerque  
Pertuis de la Marine, BP 85530,  
59386 Dunkerque Cedex 1  
Tél. : 03 28 62 70 00 - Fax : 03 28 62 70 13



# Écopark du Banc Vert à Dunkerque

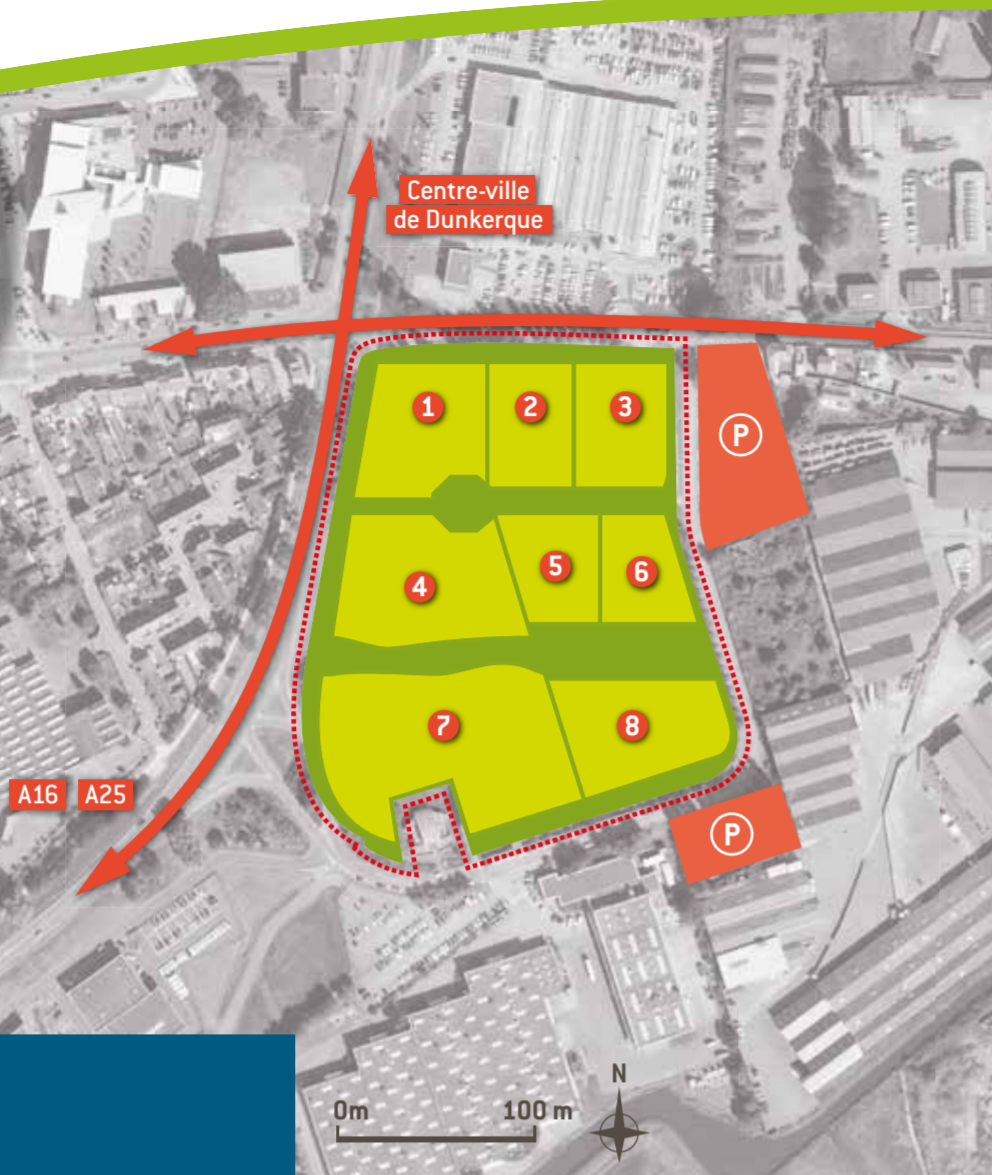


Un parc d'activités  
haute qualité





# Écopark du Banc Vert à Dunkerque



## L'Écopark en bref

- > Un parc d'activités au pied des réseaux autoroutiers (A16/ A 25) et routiers, à 5 minutes du centre-ville de Dunkerque et de la gare TGV.
- > Plus de 5 hectares de terrains aménagés avec 3 hectares de terrains à destination des activités tertiaires et 1,5 hectares destinés à des activités commerciales.
- > Des terrains entièrement viabilisés dans un parc paysager.
- > Des voies vertes, chemins piétonniers et pistes cyclables.
- > Des lignes de transport urbain à proximité.
- > Des parkings de proximité.
- > 6 terrains de 2 000 à 4 900 m<sup>2</sup> destinés à des activités tertiaires avec 6 immeubles de bureaux qui proposeront des plateaux de 1 800 à 2 400 m<sup>2</sup> divisibles.
- > 16 000 m<sup>2</sup> destinés à des activités commerciales.

Dans le cadre de sa stratégie de reconquête urbaine, la Communauté Urbaine de Dunkerque a missionné la SPAD pour mener à bien le projet de requalification du site des anciens abattoirs sur la commune de Dunkerque, en parc d'activités à « haute qualité environnementale ».

Jouissant d'une situation privilégiée, à proximité des principales infrastructures routières A16 et A 25, de la gare TGV et de l'ensemble des services du centre-ville, le parc d'activités offre approximativement 6,5 hectares de terrains à bâtir.

## ➤ Un parc d'activités à vocation tertiaire et commerciale :

L'Écopark est le fruit d'une volonté de diversifier le tissu économique dunkerquois par la mise en place d'un parc à dominante tertiaire et commerciale (liée à l'activité automobile). L'objectif est de répondre à la demande en surface de bureaux, à destination des PME et TPE, à proximité du centre d'agglomération et des principaux sites industriels.

## ➤ Un parc d'activités à vocation écologique :

L'Écopark allie l'Économie, en consolidant le marché local de l'emploi tout en créant une nouvelle offre d'activités, mais aussi l'Écologie, avec les principes de développement durable intégrés dès l'origine du projet.

Les objectifs du projet sont les suivants :

### Développer une nouvelle offre de zone d'activités innovante et durable :

- Qualité urbaine durable
- Qualité architecturale
- Exigences environnementales
  - > **Énergie** : réduction des besoins énergétiques, notamment en favorisant l'implantation de Bâtiment Basse Consommation.
  - > **Eau** : gestion des eaux pluviales via des techniques alternatives de collecte et gestion : bassin de rétention.
  - > **Transport** : Une bonne desserte par les transports en commun et les modes de déplacements doux.

Consolider le marché local de l'emploi, en offrant un complément par rapport aux autres sites d'activités (à Grand-Synthe aux Repdyck et à Capelle-la-Grande à la Grande Porte).